

Belka podwalinowa Pd1

L=18,21m

Belka podwalinowa Pd2

L=18,21m

Belka podwalinowa Pd3

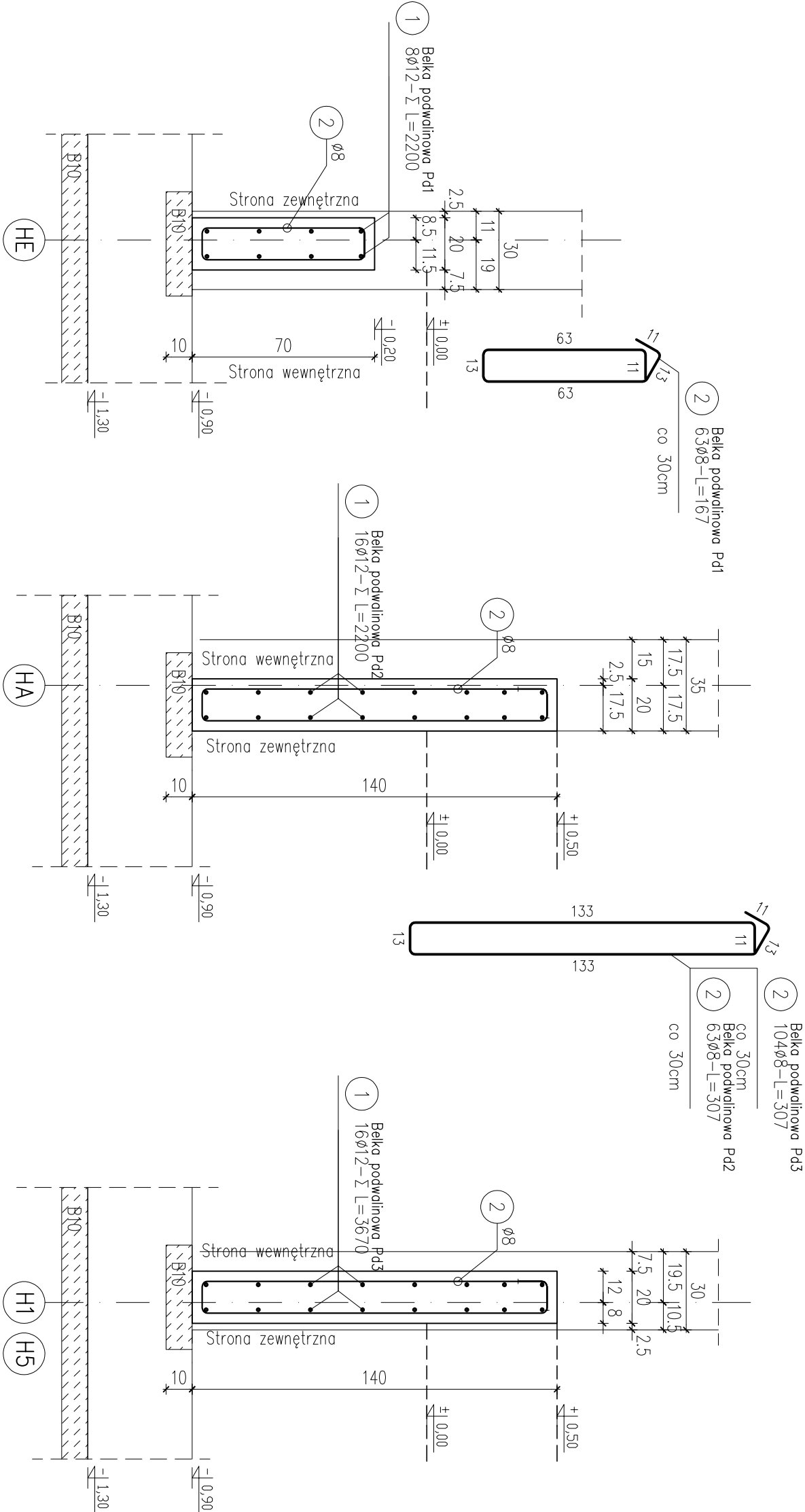
Σ L=30,60m

PODVALINY HALI
SKALA 1:20

BETON KLASY C30/37 (B37)
STAL GATUNEK B500B

UWAGI:

- WYMIARY PODANO W cm, POZIOMY W m.
- OTULINA 3,5cm OD KRAWĘDZI PRĘTA.
- ROZPATRYWAĆ ŁĄCZNIE Z PROJEKTAMI ARCHITEKTONICZNYM I BRANŻOWYM.
- MIEJSCA STYKÓW PRZERW ROBOCZYCH PRZED DALSZYM BETONOWANIEM OCZYŚCIĆ, ZWILŻYĆ WODĄ, PRZYGOTOWAĆ DO DALSZEGO BETONOWANIA
- BETON PIELĘGNOWAĆ, CHRONIĆ PRZED NADMIERNYM NASŁONECZENIEM LUB MROZEM.
- PRZED RPZYSTĄPIENIEM DO ROBÓT SPRAWDZIĆ W ODPOWIEDNICH PROJEKTACH ROBOTY ZWIĄZANE.
- Ewentualne wady koordynacji przedstawić nadziorowi autorskiemu przed przystąpieniem do robót.
- Długości prętów odgiętych podane są po zewnętrznej krawędzi pręta.
- Nie dopuszczać do zalania wykopu.
- izolacje przeciwwilgociowe wg projektu architektury.
- Zbrojenie podwalin przeprowadzić przez słupy żelbetowe.
- Przed przystąpieniem do zamówienia stali zbrojenowej należy sprawdzić zestawienie stali.



PRACOWNIA PROJEKTOWA "RM" BIAŁYSTOK UL. MALMEIDA 15A/11 TEL 502 075102			
INWESTOR: PAŃSTWOWA STRAŻ POŻARNA W BIAŁYSTOKU UL. WARSZAWSKA 3			
OBIEKT	BUDYNEK GARAŻOWO-MAGAZYNOWY NA TERENIE JRG2 PSF BIAŁYSTOK UL. GEN. ANDERSA 46 NR DZ.116/3,117/3,118/3,119/3	NR RYS.	K8
NAZWA RYSUNKU	PODVALINY HALI	BIAŁYSTOK DN. 27.11.2025 R.	
BRANŻA	PROJEKTANT	WYKONANIE	
KONSTRUKCJA	MGR INŻ. DARIUSZ KILUK	PDL/0001/P00K/04	
KONSTRUKCJA SPRACOWUJĄCY	MGR INŻ. ANNA KILUK	PDL/0085/P00K/07	